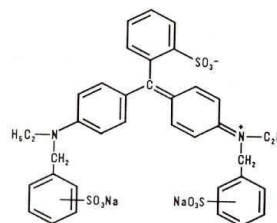


# Technical Data Sheet

## Bleu Soluble W 6002 (KCW01)

### 1. Product description / Description du produit

Disodium salt of triarylmethane dye /  
Sel disodique d'un colorant du triarylméthane



### 2. Legislation / Réglementation

INCI	CI 42090	Sodium sulfate
CTFA name	CI 42090	Sodium sulfate
CAS No.	3844-45-9	7757-82-6
EC No.	223-339-8	231-820-9
Colour Index	42090	
EU - 1223/2009/EC [1]	Annex IV, Part 1 : CI 42090*	
EU - 231/2012/EU [1]	E133	
USA	Not permitted	JAPAN I Blue 1
* cat 1 : allowed in all cosmetics. [1] including amendments		

### 3. Supported chemical and physical data / Données physico-chimiques supportées

Appearance / Aspect	Powder / Poudre
Color / Couleur	Blue / Bleu
Water solubility / Solubilité eau	Soluble
Volatile matter (105°C) / Matières volatiles	4 % max
Pure dye content / Teneur en colorant pur	30 - 40%
Maximum absorption	630 (±4) nm
Fastness to acids / Stabilité aux acides	Poor / Faible
Fastness to alkali / Stabilité aux alcalis	Good / Bonne
Fastness to light / Stabilité à la lumière	Good / Bonne
Heavy metals / Métaux lourds [ICP analysis]	(ppm)
Lead / Plomb	Zinc / Zinc
Arsenic / Arsenic	Copper / Cuivre
Mercury / Mercure	Barium / Baryum
Chromium / Chrome	Cadmium / Cadmium
	Antimony / Antimoine

### 4. Suggested uses / Utilisations conseillées

Make-up, skin care, sun care and toiletries products / Produits de maquillage, de soins, solaires et de toilette	0.0005 - 10%	0 - 100
		0 - 100
		0 - 50
		0 - 1
		0 - 10